

# 名古屋大学(東山キャンパス) 創薬科学研究科 細胞分子情報学までのアクセス

## 新幹線でお越しの場合

### 名古屋駅から

- ① **地下鉄東山線(黄色ライン)**  
名古屋駅 → 本山駅 (約17分)
- ② 東山線・本山駅で乗換  
**地下鉄名城線(紫色ライン)**  
のホームへ  
(八事・新瑞橋方面・右回り)  
乗換 約5分
- ③ **地下鉄名城線(紫色ライン)**  
本山駅 → 名古屋大学駅 (約2分)  
2番出口へ (次ページ地図参照)

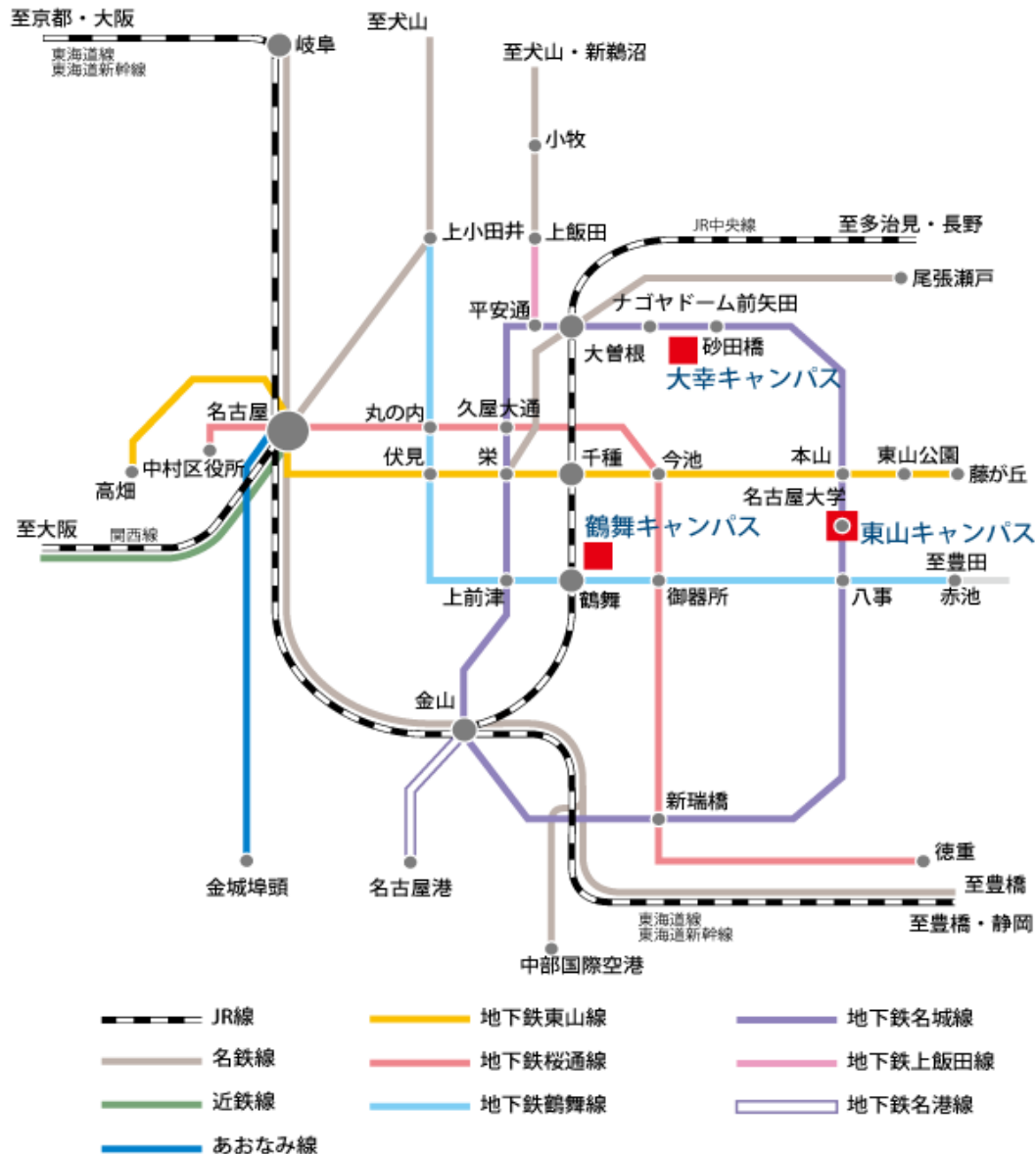
## 飛行機でお越しの場合

### 中部国際空港から

- ① 名鉄空港特急(一部指定)  
中部国際空港 → 金山駅
- ② **地下鉄名城線(紫色ライン)**に乗換  
地下鉄名城線 のホームへ  
(八事・新瑞橋方面・左回り)  
金山駅 → 名古屋大学駅 (約21分)  
2番出口へ (次ページ地図参照)

### 県営名古屋空港から

- ① 名古屋空港線バス  
名古屋空港 → 栄 (約20分)
- ② **地下鉄東山線(黄色ライン)**  
栄駅 → 本山駅 (約12分)
- ③ **地下鉄名城線(紫色ライン)**  
本山駅 → 名古屋大学駅 (約2分)  
2番出口へ (次ページ地図参照)



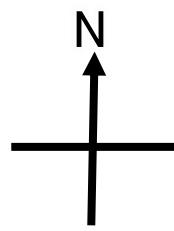
# 名古屋大学(東山キャンパス) 創薬科学研究科 細胞分子情報学までのアクセス

## <細胞分子情報学分野>

加藤竜司・蟹江慧の所在の部屋  
TEL: 052-747-6835 (研究室)

創薬科学研究館 3階302号室  
(インターホンがありますので、お呼び出してください。)

地下鉄出口から徒歩15分ほどかかかってしまいます。。。遠くて恐縮ですが、よろしく願いいたします。



徒歩15分

**出庫管理受付**  
学内での用務(30分以上)の場合には、訪問先から入校許可証に押印をもらいここに提出すると出庫カードの割引処理をしてくれる(1時間100円に。手続きしなければ1時間600円)。最後に受付横の「精算機」を通す必要があります

タクシーは無料。また、用務が30分以内であれば無料だが、精算機に出庫カードだけは通す必要がある。



# 名古屋大学(東山キャンパス) 創薬科学研究科 細胞分子情報学までのアクセス

## <細胞分子情報学分野>

加藤竜司・蟹江慧の所在の部屋  
TEL: 052-747-6835 (研究室)

創薬科学研究館 3階302号室  
(インターホンがありますので、お呼び出してください。)

地下鉄出口から徒歩15分ほどかかかってしまいます。。。遠くて恐縮ですが、よろしく願いいたします。



**入校**  
タクシーは無料です。  
自家用車の場合には、  
入校ゲートで出る出庫カードと  
訪問者情報記載カードの2枚を  
とって、そのままお進みください。  
特に事前登録は必要ありません。

**出庫管理受付**  
学内での用務(30分以上)の場合には、訪問先から  
入校許可証に押印をもらいここに提出すると出庫  
カードの割引処理をしてくれる(1時間100円に。手続  
きなければ1時間600円)。最後に受付横の「精算  
機」を通す必要があります

タクシーは無料。また、用務が30分以内であれば無  
料だが、精算機に出庫カードだけは通す必要がある。



**創薬科学研究科**  
(創薬科学研究館)

Lab shop  
平日10:00~19:00  
(土日休) 椅子・テーブル有